

# NUESTRO COMPROMISO CON EL RECICLAJE

## "SEPARAR PARA RECICLAR"



### VIDRIO

Botellas y tarros de vidrio (sin tapones o tapaderas)

*No se depositan restos de vajilla de cristal o porcelana, que deben ir en el contenedor gris.*

*No se incluyen bombillas de ningún tipo ni otros cristales. Estos se depositan en el Punto Limpio*



### ENVASES

Envases de Plásticos PET, PVC, Polietilenos, Polipropilenos, Latas, Tetra Briks, etc...

*Pueden depositarse sueltos y sin bolsa. Si se pliegan reducen el volumen mejorando la eficacia del contenedor y favorece el ahorro de energía*



### PAPEL - CARTÓN

Cajas plegadas, Revistas, Periódicos...

*Deben estar libres de manchas de grasas y restos metálicos como grapas o espirales*

*No se incluyen los "cartones" de leche, que son envases y deben ir en contenedor amarillo*



### ORGÁNICA

Restos de comida, pieles de fruta, espinas de pescado, cáscaras de huevos, posos de café, plantas, servilletas o papel de cocina usado...

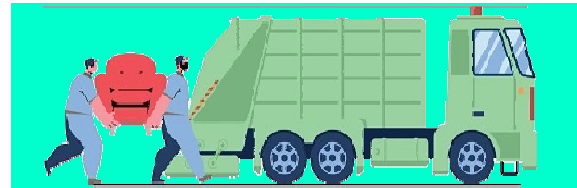
*Con los restos que se incluyen en este contenedor se puede hacer COMPOST, un material que sirve como fertilizante.*



### RESTO

Pañales, toallitas húmedas, porcelana y restos cerámicos, arena de mascotas, pequeños juguetes, chupetes, biberones, chicles, colillas y otros elementos no orgánicos

RESTO son los residuos que no se reciclan y los que no sirven para hacer compost



### MUEBLES Y ENSERES VOLUMINOSOS

Es un **SERVICIO MUNICIPAL GRATUITO**  
Se debe llamar previamente para notificar qué tipo de muebles o enseres se van a depositar en la Vía Pública

Tf. 900 841 482  
WhatsApp 648 960 541

### ROPA Y CALZADO

La ropa y calzado que ya no utilizamos tiene un destino mejor que el vertedero.  
Su donación o depósito en estos contenedores promueve su reutilización o su reciclado en otros materiales textiles.

SE DEPOSITAN A CUALQUIER HORA DEL DÍA

EN VERANO DE 9 A 12 DE LA NOCHE  
EN INVIERNO DESDE EL ANOCHECER

Estos residuos no orgánicos son tratados de forma diferente y deben ir por separado para su correcto reciclaje. Colaborando en la separación del vidrio (**VERDE**), los envases ligeros (**AMARILLO**) y el papel-cartón (**AZUL**) se consigue un importante ahorro de energía, agua y recursos naturales, importantes en nuestro desarrollo económico, social y ambiental, mejorando la calidad de vida de los ciudadanos.

Los residuos que van al contenedor **MARRÓN** y al contenedor **GRIS** no se pueden depositar a cualquier hora del día, para evitar malos olores o atraer a insectos y roedores. Respetar el horario ayuda a mejorar nuestro medio ambiente urbano.

### PUNTO LIMPIO DE LA CALA

Acceso por la rotonda que une Av. Mare Nostrum con Av. del Golf.  
Junto al edificio FOREM AGUAS



### SERVICIO GRATUITO SÓLO A PARTICULARES

Se depositan los residuos peligrosos y aquellos que no tienen un contenedor específico en la calle:  
*Electrodomésticos y aparatos de informática, aerosoles, radiografías, bombillas, fluorescentes, aceites, maderas, textiles, baterías, cargadores, disolventes, pinturas, metales, escombros, restos vegetales, plásticos voluminosos, etc.....*



### ACEITE DOMÉSTICO USADO

Separar el aceite vegetal usado, y reciclarlo en jabones o biocombustible, evita contaminar el agua y hace más eficiente la depuración de las aguas residuales.  
Esto se verá directamente reflejado en la calidad de las aguas en las playas.  
Estos contenedores se localizan en calles principales y cerca de las áreas comerciales.  
Se debe depositar el aceite usado dentro de botellas de plástico bien cerradas.